

RefectoCil

refectocil.de

Lash&Brow Styling „de Luxe“ für einen atemberaubenden **TOTAL LOOK**

mit einem besonderen Beauty Erlebnis für die Augenpartie!



Mit den innovativen Hyaluron Eye Care Pads von RefectoCil wird Lash&Brow Styling jetzt noch exklusiver- die Augenpartie erhält einen sofortigen Lifting Effekt und einen Frische Kick.

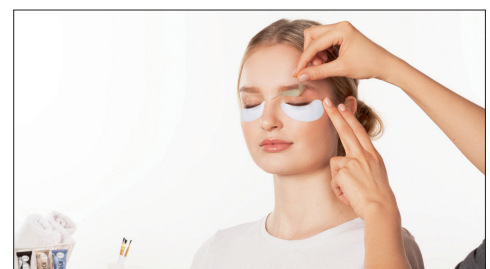
Die Eye Care Pads enthalten hochdosiertes Hyaluron, Aloe Vera und beruhigendes Allantoin. Hyaluron und Aloe Vera unterstützen die Hautglättung und die Zellerneuerung nachhaltig!
Anwendung:



1. EYE CARE PADS ZU BEGINN DER DIENSTLEISTUNG LASH- UND BROW STYLING (Färben/ Stylen) ANLEGEN:
Während des Lash&Brow Stylings die Eye Care Pads anstatt von Wimpernblättchen oder Silikon Pads unter den Augen anlegen und einwirken lassen – für ein ganz besonderes Beauty Erlebnis.



2. FÄRBen UND FORMEN:
Beim anschließenden Färbevorgang dienen die Strips als Schablone und die Eye Care Pads als Schutz beim Färben.



3. STRIPPEN STATT ZUPFEN!
Mit den Brow Styling Strips von RefectoCil können Sie in wenigen Minuten perfekte Brows zaubern (Strips haben bereits die Idealform – 2/3 aufsteigend/1/3 abfallend). Nach der Färbung die Strips einfach gegen die Wuchsrichtung abziehen – fertig sind Wow Brows!! Danach Eye Care Pads entfernen und Frischekick der Augen erleben!

LASH&BROW STYLING “DE LUXE” by **RefectoCil**

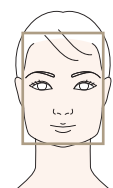
Behandlungsplan

• Typgerechte Beratung

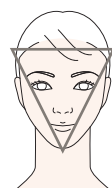
- Festlegung der Gesichtsförmigkeit sowie der passenden RefectoCil Farbe
(33 Mischmöglichkeiten aus 8 Nuancen + Blonde Brow)



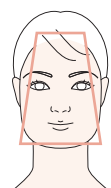
OVAL
Jede Brauenform passt.



RECHTECK
Die Braue sollte flach und lang sein.



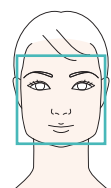
DREIECK
Eine kurze Braue nimmt den Fokus vom dominanten Kinn.



TRAPEZ
Kinnbereich abschwächen mit langer, flachen Braue.



RUND
Ideal: Starke Braue mit hohem Bogen.



QUADRAT
Nicht zu starker Brauen Bogen streckt das Gesicht.



1. Entfetten der Augenbrauen mit **RefectoCil Eye Make-Up Remover**
2. Die Haut mit einem Watte Pad leicht abtupfen, so dass sie trocken ist
3. **Eye Care Pads** zu Beginn der Dienstleistung unter den Augen anlegen
4. **RefectoCil Brow Styling Strips** vom Papier langsam trennen und auf dem Handrücken ‚parken‘
5. Sie erhalten 1 Streifen für das linke und einen für das rechte Auge
6. Achten Sie auf die Markierungspunkte. Positionieren Sie den Streifen unterhalb der Braue so, dass sich die Seite mit EINEM Punkt am Beginn der Braue, nämlich am inneren Rand des Auges befindet. Die Seite mit den ZWEI Punkten liegt nun am äußeren Rand des Auges
7. Drücken Sie die Streifen fest und gleichmäßig an, damit sich das Wachs gut mit den Härchen verbindet
8. Wenn Sie die Brauen gleichzeitig färben wollen, tragen Sie jetzt wie gewohnt die gewünschte **RefectoCil Augenbrauen- und Wimpernfarbe** auf. Der Wachsstreifen dient somit optimal als Schablone. Nehmen Sie nach der EWZ mit einem leicht angefeuchteten Watte Pad die überschüssige Farbe ab
 - a) Falls die Färbearbeitung separat von der Brow Styling Behandlung durchgeführt wird, unbedingt zuerst färben und dann enthaaren
9. Jetzt spannen Sie die Haut am äußeren Rand der Augenbraue und ziehen Sie den Streifen rasch gegen die Haarwuchsrichtung Richtung Nase ab (legen Sie einen Finger oder ein kleines Kühl Pad rasch auf die Augenbraue und die Kundin hat ein noch angenehmeres Gefühl)
10. Nun tränken Sie zwei Watte Pads mit **RefectoCil Eye Make-Up Remover** und streichen mit 2-3 Ausstreichgriffen von innen nach außen über die Augenbrauen (es hat einen entspannenden Effekt und entfernt eventuell Reste vom Wachsstreifen)
11. Danach die Hyaluron Eye Care Pads entfernen
12. Jetzt machen Sie mit ein paar kleinen und leichten Griffen eine Augenmassage mit der **RefectoCil Skin Protection Cream & Eye Mask** und beenden so mit einem tollen Effekt Ihre Wow-Brow Behandlung – den perfekten **TOTAL LOOK!**

TIPP:

Falls bei der Positionierung der RefectoCil Brow Styling Strips freie Stellen zwischen den Streifen und Brauen sichtbar sind, ist das ein Indiz dafür, dass Ihre Kundin an diesen Stellen Härchen wachsen lassen sollte. Sie können diese Stellen im Zuge der Färbung durch leichte Hautanfärbung ausgleichen. Mit den Zusatzstreifen können Härchen zwischen und außerhalb der Brauen entfernt werden.

ACHTUNG:

Vereinzelt können sehr kurze Härchen stehen bleiben. Durch das Wachs sind sie bereits gelockert und können leicht mit der Pinzette herausgezogen werden.

Weitere Tipps und Informationen finden Sie ebenfalls auf YouTube, Facebook und Instagram

Besuchen Sie RefectoCil auch auf der Internet-Seite <http://refectocil.de> und das Live-Webinar ‚Brow Styling‘.



Art.-Nr. 10017

